



INSTALAÇÃO DO POSTGRESQL 8.4 COM POSTGIS 1.5

INTRODUÇÃO

Um dos primeiros tutoriais publicados pelo **Portal ClickGeo** foi sobre a instalação do PostgreSQL 8.1 com a extensão espacial PostGis (em 2008). O presente tutorial é na verdade uma atualização do material citado acima, onde veremos como instalar o **PostgreSQL 8.4** e **PostGis 1.5**. A ênfase será em especial na fase de instalação da extensão PostGis.

1º PASSO: Instalação do PostgreSQL 8.4

Para baixar o PostgreSQL 8.4 acesse a seção de *downloads* na página oficial <<http://www.postgresql.org/download/>>, escolha o sistema operacional adequado (Se você estiver usando a plataforma *Windows* deverá baixar o arquivo **postgresql-8.4.3-1-windows.exe**).

A instalação do PostgreSQL não tem mistério, por assim dizer. Você terá apenas que executar o instalador e durante a configuração (**Fig. 1**) fornecer um nome de usuário e senha.



Fig. 1



2° PASSO: Inicie o *Application Stack Builder*

Quando a instalação do PostgreSQL é concluída o programa já oferece a opção de se iniciar o *Application Stack Builder*, que oferece a possibilidade de instalação de diversas extensões, inclusive o **PostGis**.

Caso você já tenha fechado a tela de instalação do PostgreSQL, você pode inicializar o *Application Stack Builder* através do menu: **Iniciar** → **Application Stack Builder** conforme a figura abaixo.

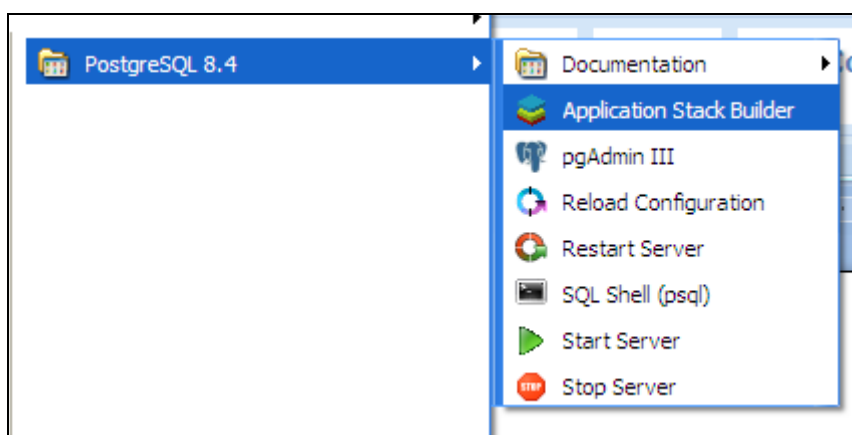


Fig. 2

3° PASSO: Instalação do PostGis 1.5

A janela aberta a seguir será usada para se instalar o PostGis, escolha a opção **PostgreSQL 8.4 on port 5432**. Clique em **NEXT**.

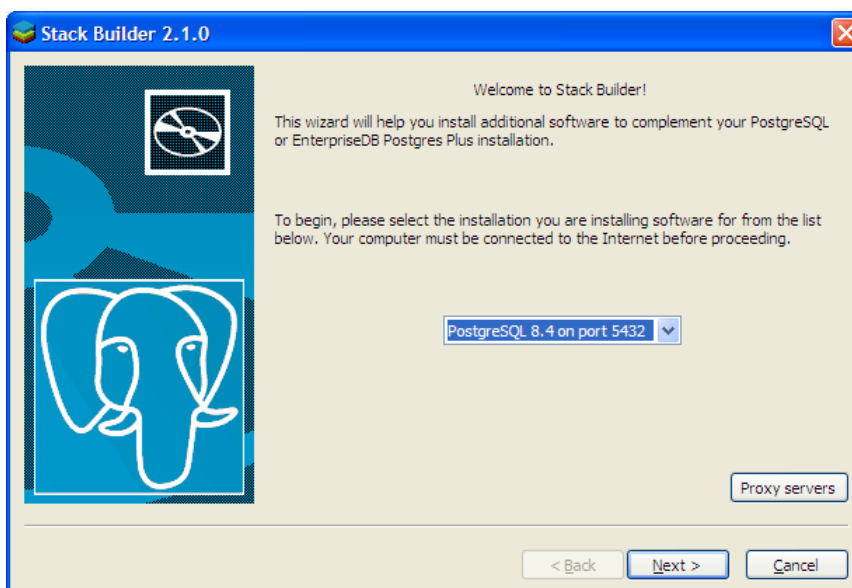


Fig. 3



Após ele apresentar a lista de aplicações disponíveis escolha a opção mostrada na janela abaixo (**PostGis 1.5 for PostgreSQL v1.5.0**).

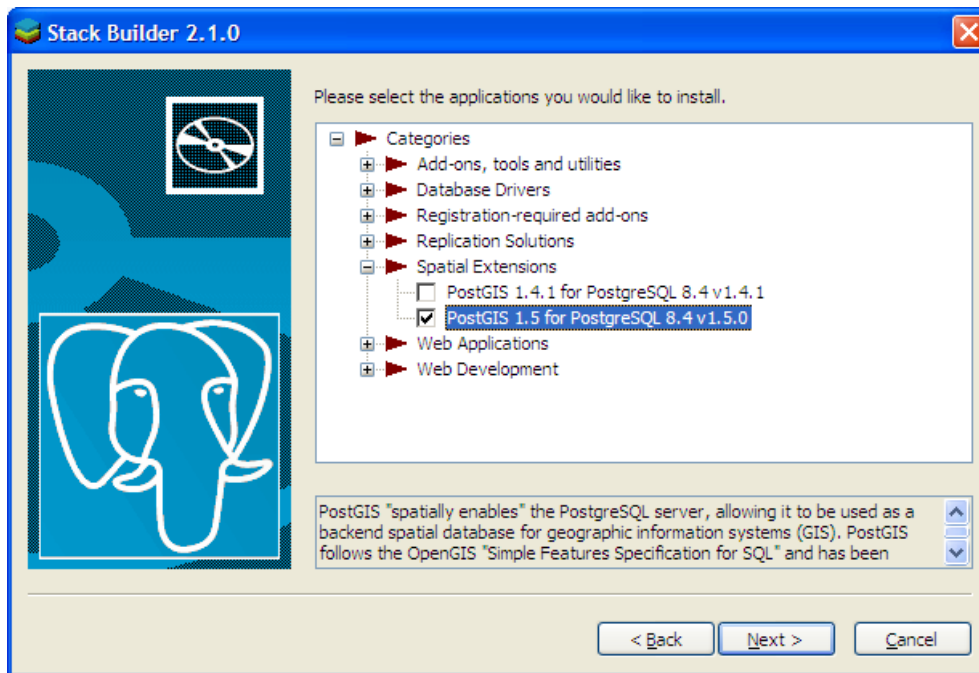


Fig. 4

Na próxima etapa escolhemos de que repositório será feito o *download* da aplicação. Neste exemplo, escolhi Brasil.

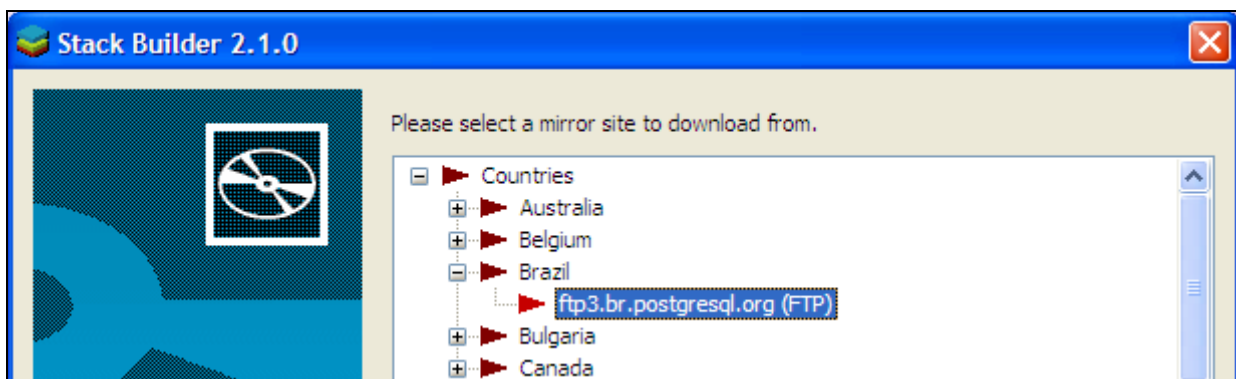


Fig. 5

A partir de agora se inicia a instalação do **PostGis** propriamente dito, siga o passo a passo das janelas a seguir, repetindo a mesma senha utilizada antes na instalação do **PostgreSQL**.



Nesta fase escolha **“I Agree”**.

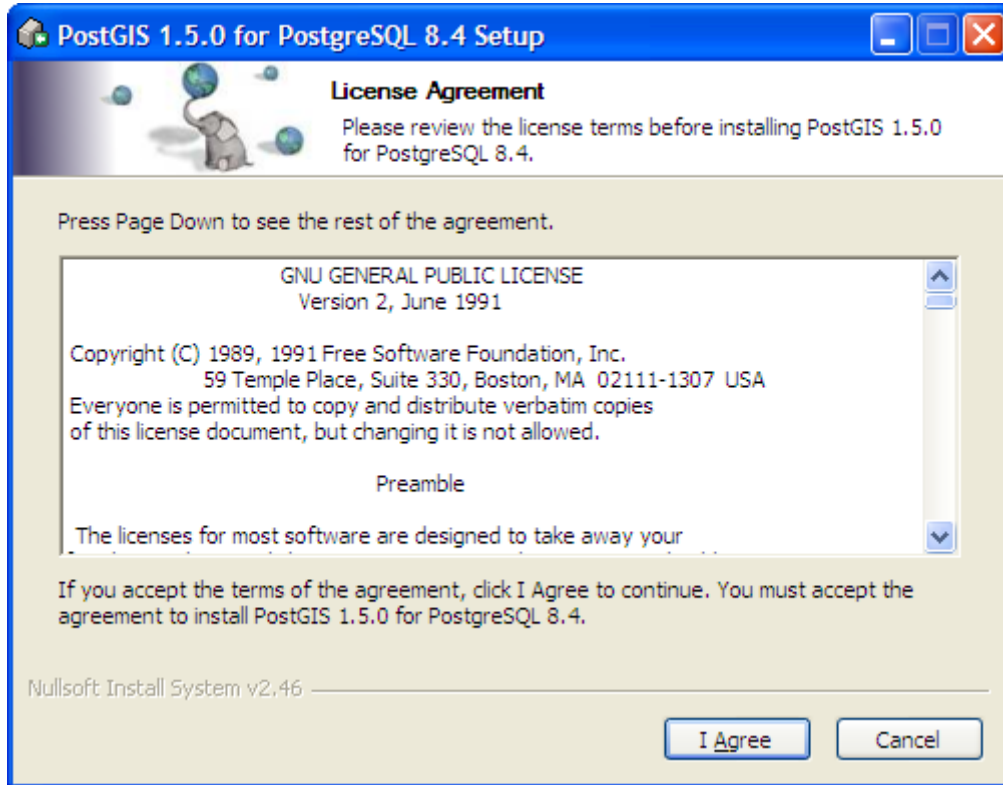


Fig. 6

Clique em **“Avançar”** nas janelas a seguir.

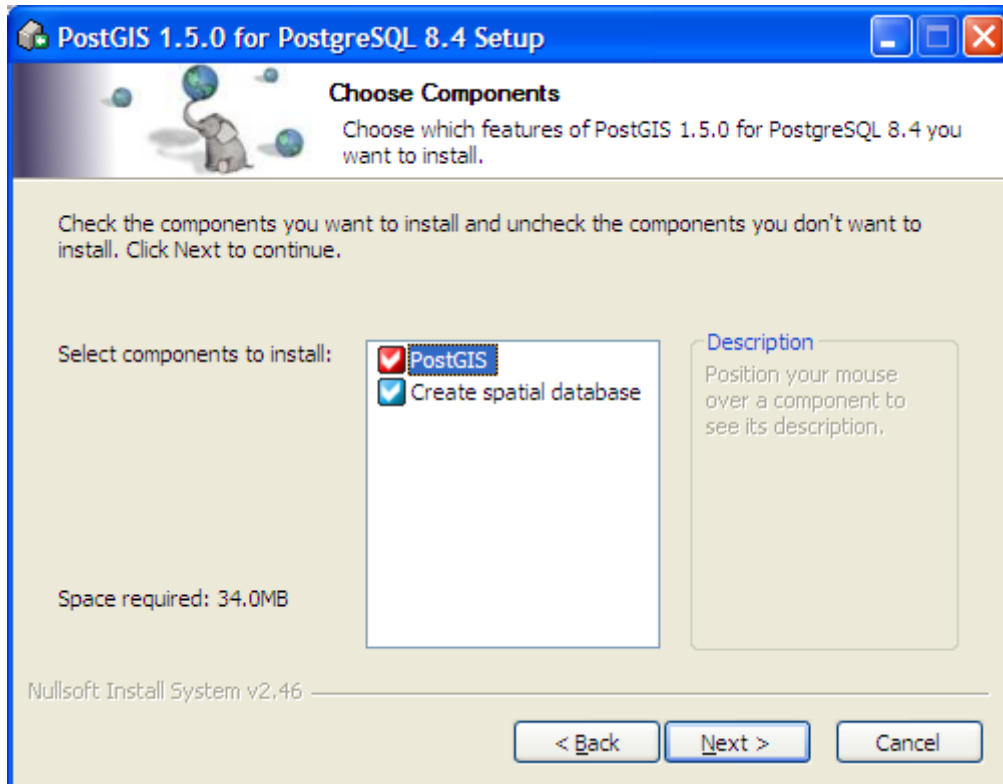


Fig. 7

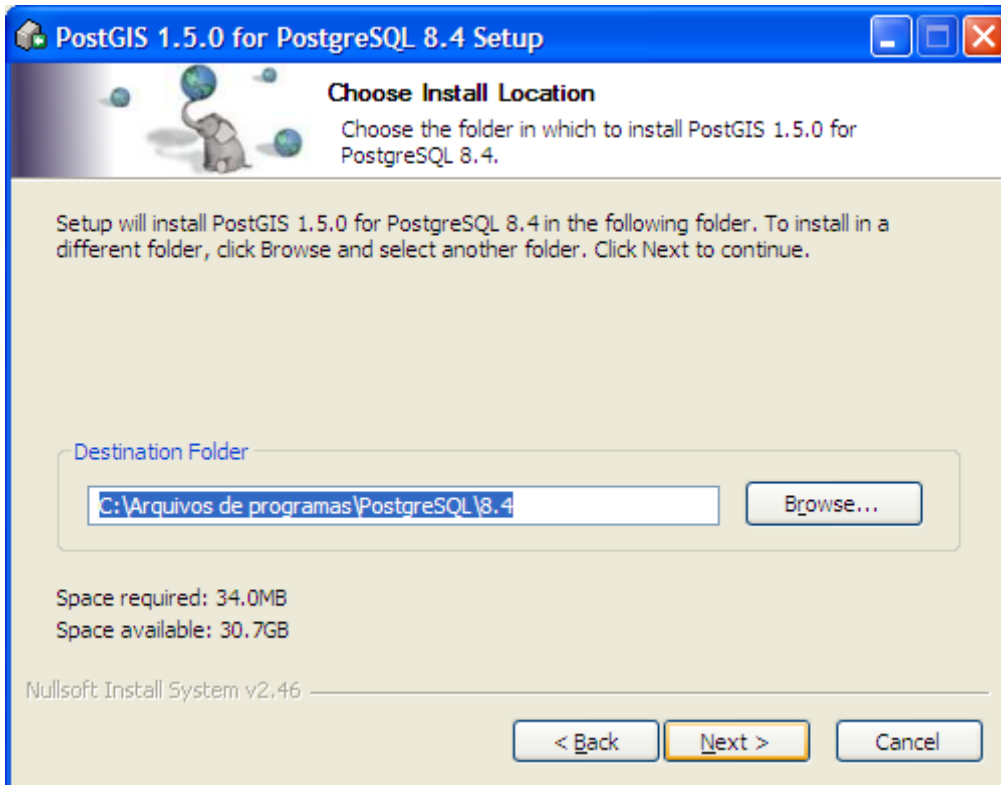


Fig. 8

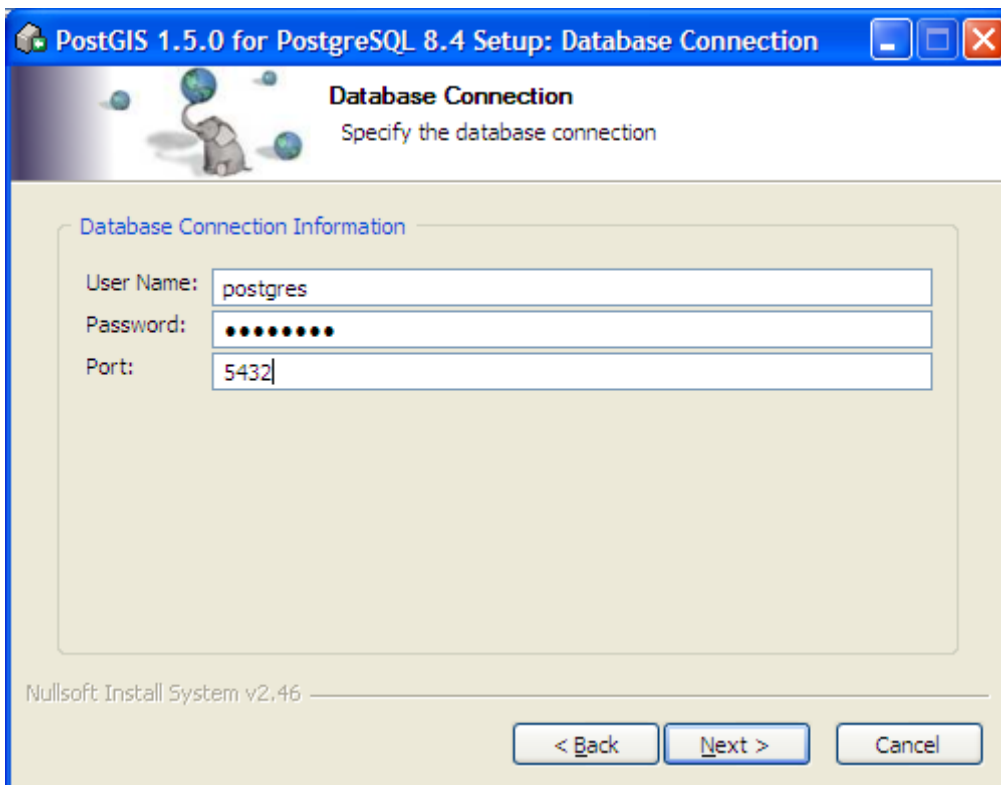


Fig. 9

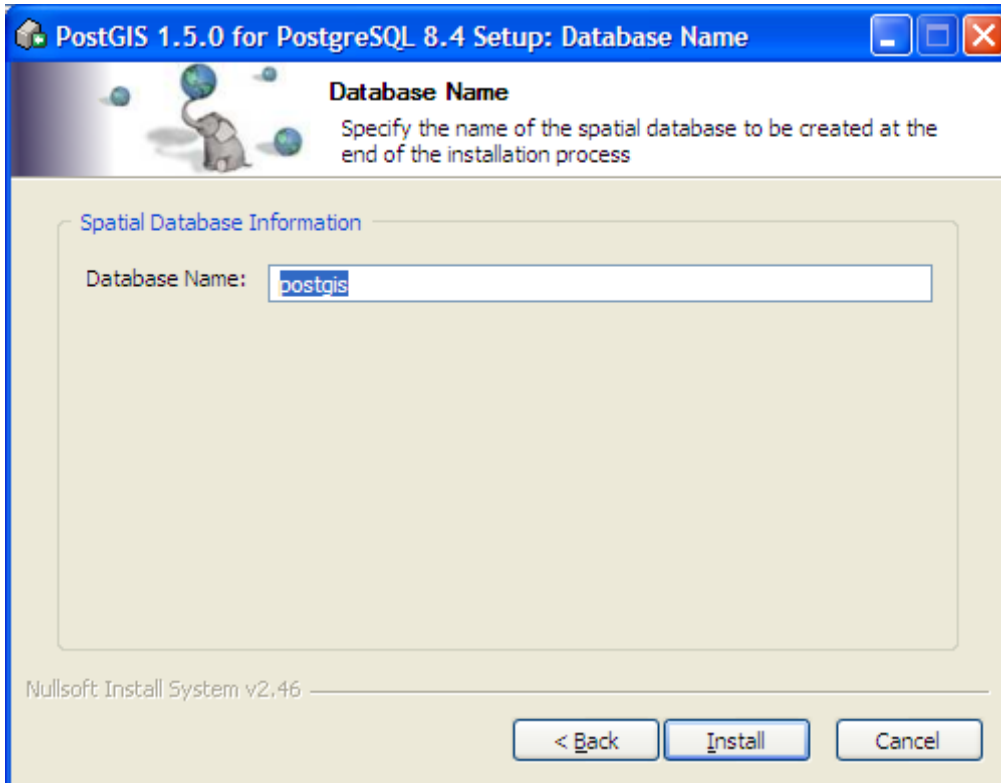


Fig. 10

Aguarde o *download* dos devidos pacotes que compõem o **PostGis 1.5**.

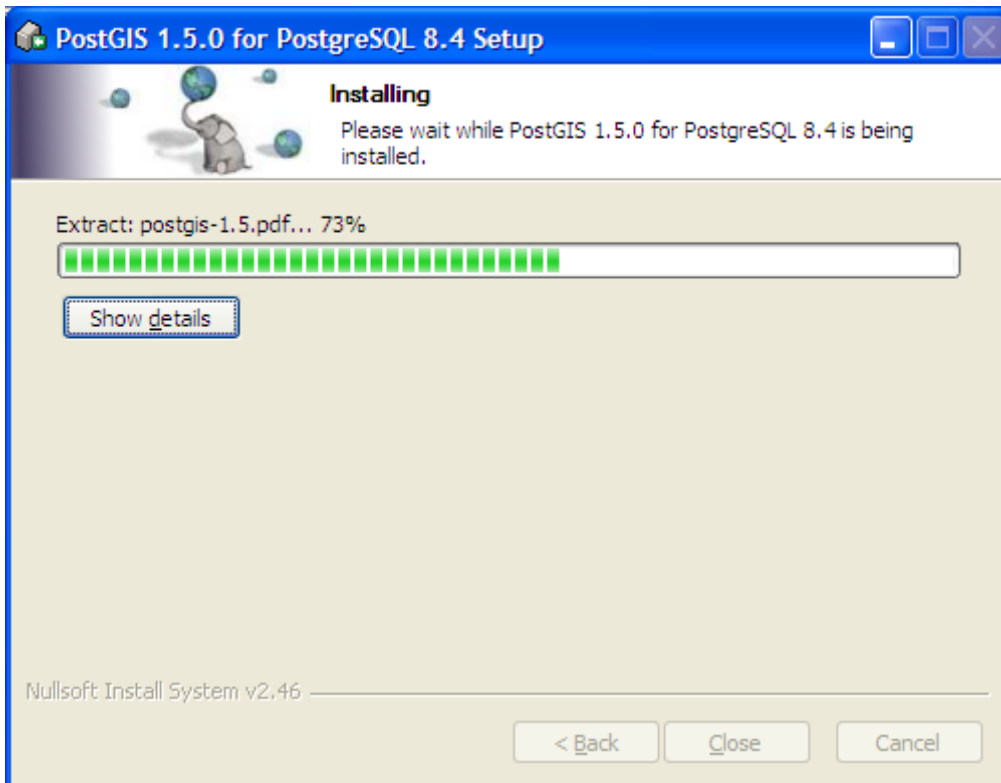


Fig. 11



Pronto! O **PostGis 1.5** está instalado e você pode começar a usar o que há de mais moderno e completo em extensão espacial para Sistemas Gerenciadores de banco de Dados (SGBD).

Em breve publicarei outros tutoriais da série **PostgreSQL/PostGis**, informativos e práticos como este. Caso você tenha alguma dúvida ou sugestão, fique à vontade para enviar um e-mail para contato@clickgeo.com.br

Links: Visite os endereços abaixo para fazer os *downloads* relacionados com este tutorial:

- **Download do PostgreSQL 8.4:**

<<http://www.enterprisedb.com/products/pgdownload.do>>

- **Tutoriais sobre o PostgreSQL/PostGis:**

<<http://www.clickgeo.com.br/postgis.php>>

No site do **ClickGeo** (www.clickgeo.com.br) você encontrará outros tutoriais relacionados com **Geotecnologias Livres**.

Espero que este tutorial como os demais já publicados possam servir para disseminação de conhecimento, o qual não deve ser escondido, mas compartilhado.

© *Anderson Medeiros 2010*