




criação de hiperlink no gvSIG 1.1.2

INTRODUÇÃO

Neste tutorial vamos aprender a como configurar uma função muito interessante oferecida por boa parte dos softwares de SIG: O **Hiperlink**, também conhecido como **hotlink**. Caso tenha alguma dúvida sobre como iniciar um projeto no **gvSIG** consulte o material indicado no final deste tutorial.

No gvSIG, criar um *hiperlink* significa relacionar um dado gráfico vetorial com um arquivo de imagem. Para baixar a *shapefile* usado nos procedimentos a seguir **clique aqui**. Você deverá também usar um arquivo de imagem qualquer.

1º PASSO: Visualizar o *layer* com os lotes no gvSIG

Para adicionar o *layer* com os lotes utilize o ícone “**Adicionar Capa**” () na barra de ferramentas. O resultado da importação deve ser semelhante ao mostrado na figura abaixo.

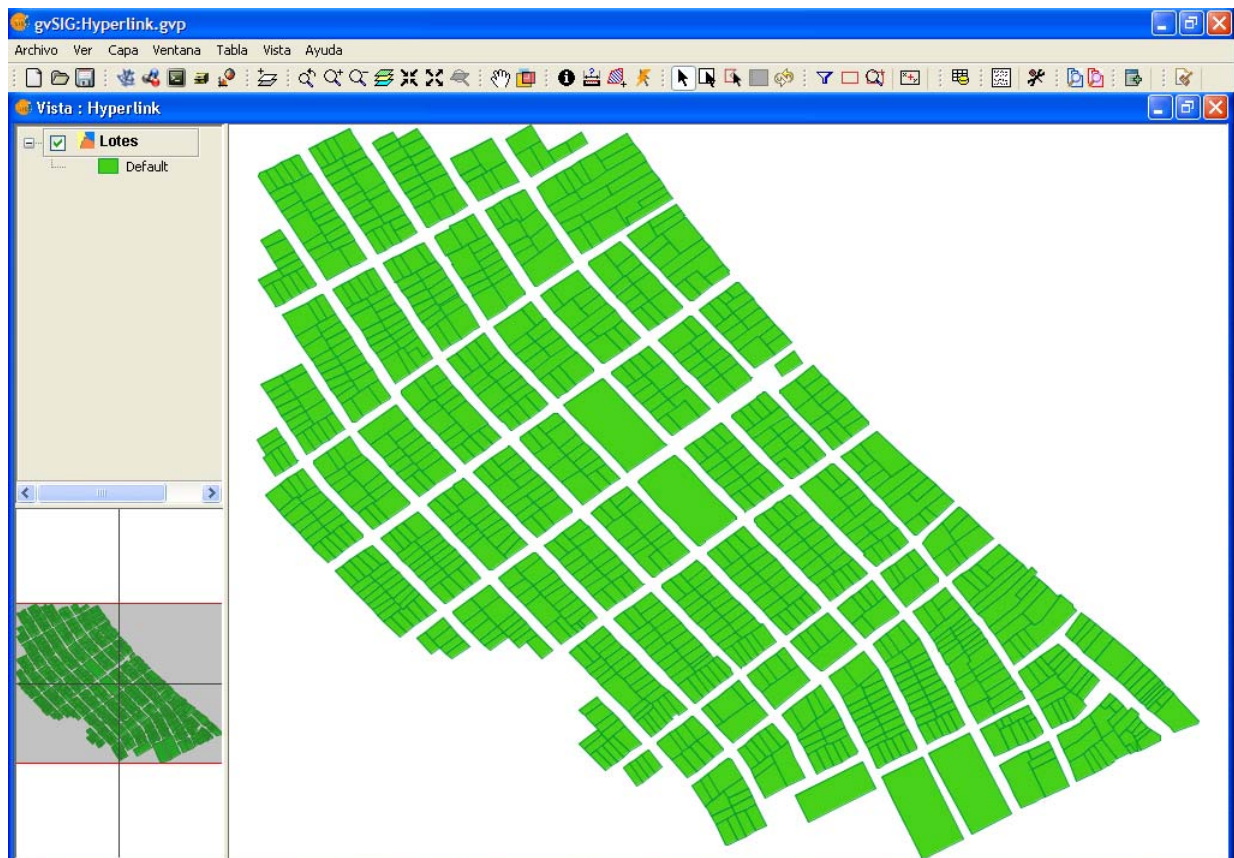


Fig. 1

2º PASSO: Colocar o *layer* em modo de edição

Para tornar um *layer* editável, clique sobre seu nome com o botão direito do *mouse* e escolha a opção "**Iniciar Edição**".

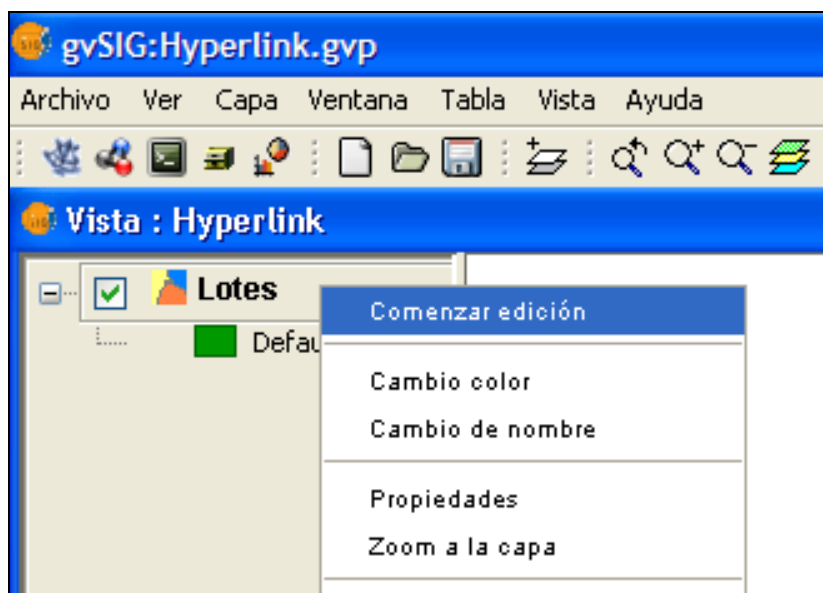


Fig. 2

3º PASSO: Abrir a tabela de atributos

Para abrir a tabela de atributos você pode usar o atalho: **[Capa] → [Ver Tabela de Atributos]** ou utilize o ícone correspondente na barra de ferramentas. Quando a tabela for aberta, maximize-a.

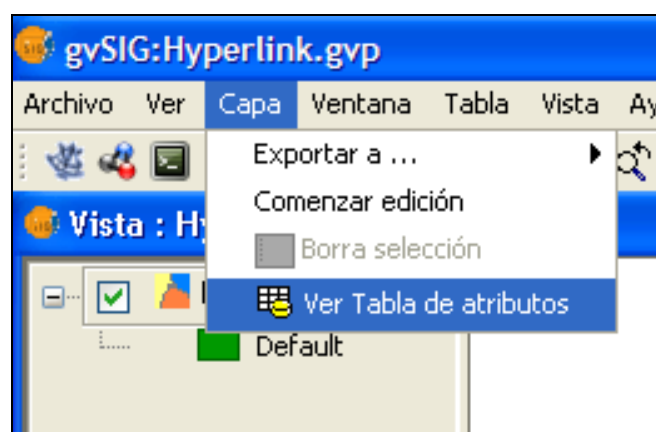


Fig. 3

4° PASSO: Criar uma nova coluna na tabela de atributos

A criação de um novo campo na tabela é feita através do Menu:

[Tabela] → [Modificar Estructura da Tabela]

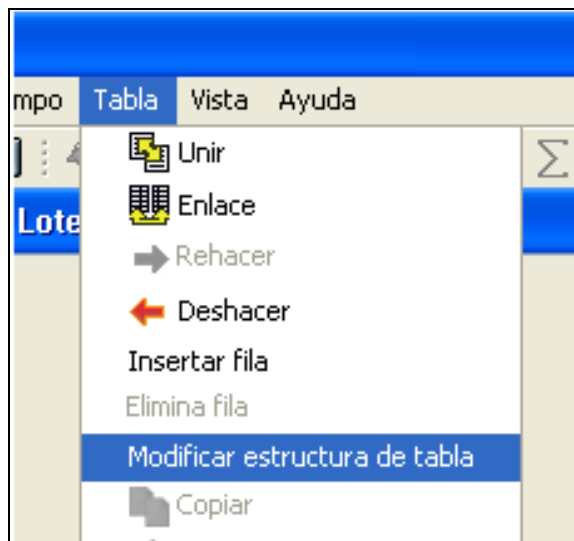


Fig. 4

Na janela mostrada a seguir, escolha a opção "**Novo Campo**".

Será exibida outra janela onde você informará as propriedades desta nova coluna.

Preencha apenas as seguintes informações:

Nome: link (Ou outro qualquer);

Tipo: String

Tamanho: 254 (Número máximo de caracteres)

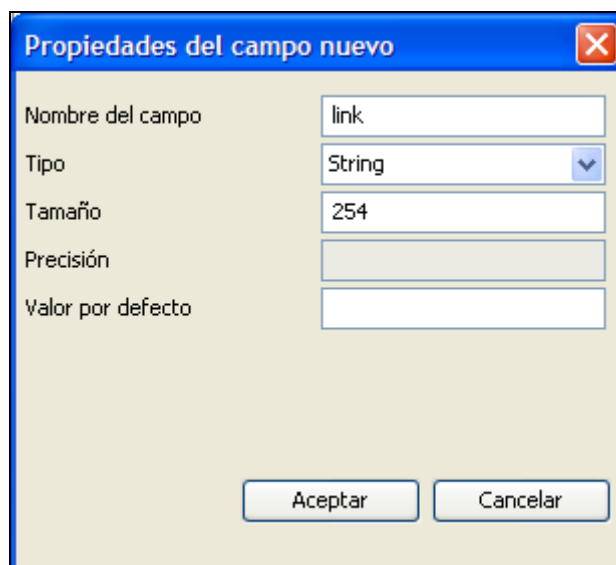


Fig. 5

5° PASSO: Alimentar o campo com o caminho até o arquivo de imagem

Selecione a feição do mapa, um lote, com a qual você deseja associar o arquivo de imagem (utilize o cursor).

Visualize a tabela de atributos ordenando os registros de forma tal que os dados do elemento selecionado fiquem no topo. Para isso utilize o ícone .

Em seguida digite o caminho até a imagem, incluindo seu nome, mas sem a extensão (por exemplo: **C:\ClickGeo\imagens\fotocasa**).

grupo	situacao	tipo_imove	link
TERRENOS	ATIVO	TERRITORIAL	C:\ClickGeo\...
INSTALACA...	ATIVO	PREDIAL	
COMERCIO ...	ATIVO	PREDIAL	
TERRENOS	ATIVO	TERRITORIAL	
RESIDENCIAIS	ATIVO	PREDIAL	
TERRENOS	ATIVO	TERRITORIAL	

Fig. 6

6° PASSO: Configurar o *hiperlink* na janela de propriedades do *layer*

Com o botão direito clique no nome do *layer* e escolha a opção “**Terminar Edição**” e confirme o salvamento das alterações realizadas no *shapefile*.

Em seguida, repita o procedimento, só que escolhendo a opção “**Propriedades**”.

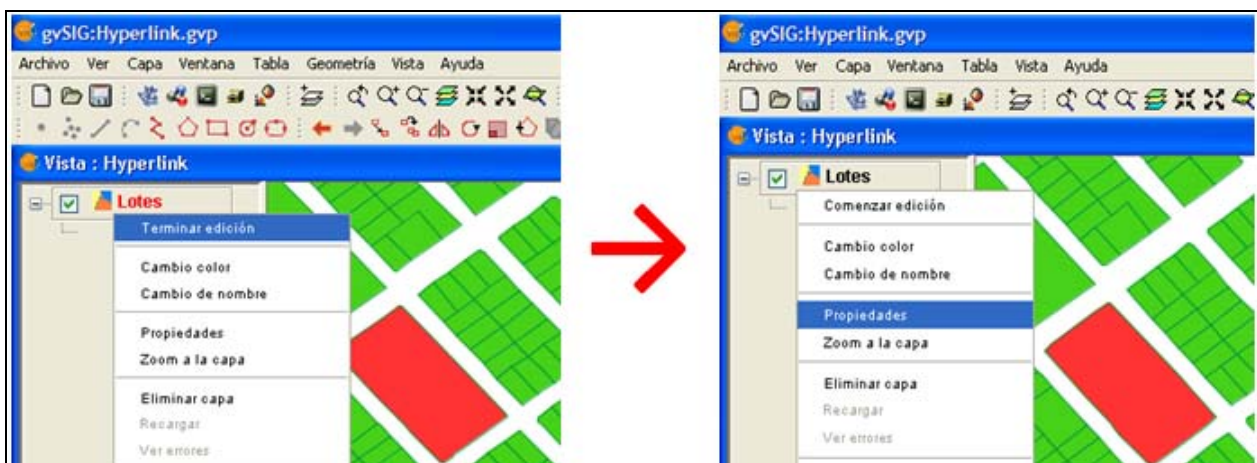


Fig. 7

Na janela “**Propriedades da capa**” realize as alterações mostradas na figura abaixo, ou seja:

Troque o item “**Campo**” para “**link**”, “**Ação pré definida**” para “**Enlaçar arquivos de imagem**” e “**Extensão**” para a adequada a imagem que você utilizou, no caso deste exemplo, “**jpg**”.

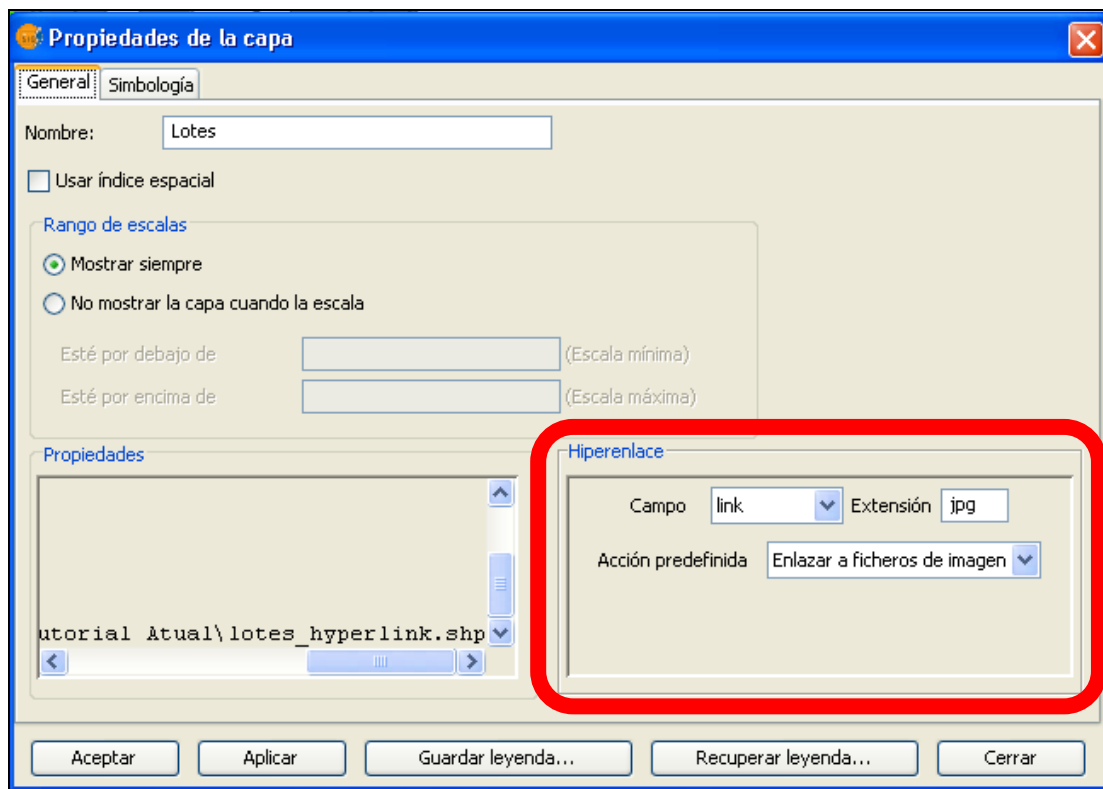



Fig. 8

7º PASSO: Testar o hiperlink

Clique no ícone  e em seguida no lote para o qual foi configurado o *hiperlink*. O resultado obtido será semelhante ao da figura a seguir.

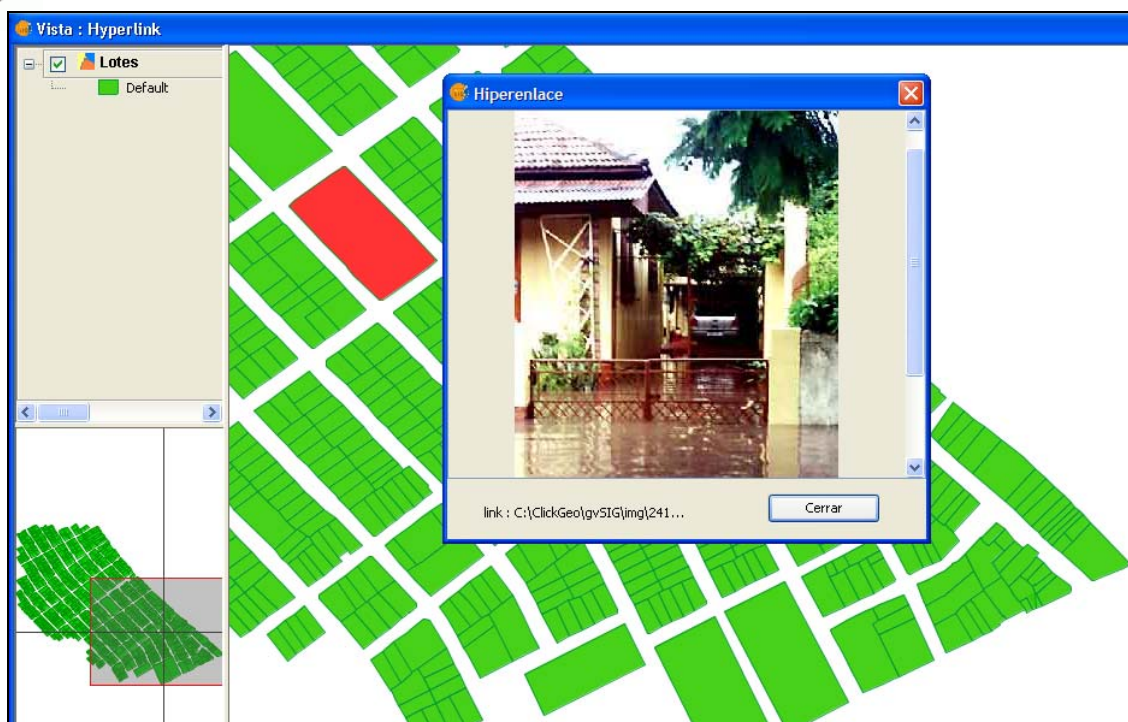


Fig. 9

Pronto! O *hiperlink* já foi criado e configurado. Em breve publicaremos outros tutoriais da série **gvSIG**, informativos e práticos como este. Caso você tenha alguma dúvida ou sugestão, fique à vontade para enviar um e-mail para portalclickgeo@gmail.com

Links: Visite os endereços abaixo para fazer os *downloads* relacionados com este tutorial:

- **Shapefile dos lotes:**

<http://sites.google.com/site/clickgeo/arquivos/lotes_hyperlink.zip>

- **Tutorial: Dando os Primeiros passos com o gvSIG**

<<http://www.clickgeo.com.br/introducaogvsig.pdf>>

Procure no site do **ClickGeo** (www.clickgeo.com.br) outros tutoriais relacionados com o **gvSIG** bem como sobre outros *softwares* de SIG e assim por diante.

Espero que este tutorial como os demais já publicados possam servir para disseminação de conhecimento, o qual não deve ser escondido, mas compartilhado.

© *Anderson Medeiros 2009*