



CRIAR *HYPERLINK* NO QUANTUM GIS 1.6.0

INTRODUÇÃO

Este tutorial faz parte de uma série sobre as funcionalidades do **Quantum GIS**, desta vez com ênfase na sua versão 1.6.0 “Capiapó”. Desta vez vamos aprender como criar um *hyperlink* ou *hotlink* neste programa.

No QGIS, criar um *hyperlink* significa relacionar um dado gráfico vetorial com um arquivo de imagem.

CRIAÇÃO DE NOVO CAMPO

Neste tutorial vamos criar um *hyperlink* entre um *shapefile* que representa um conjunto de quadras com um arquivo de imagem, ou seja, uma fotografia de uma casa alagada (Fig. 1).

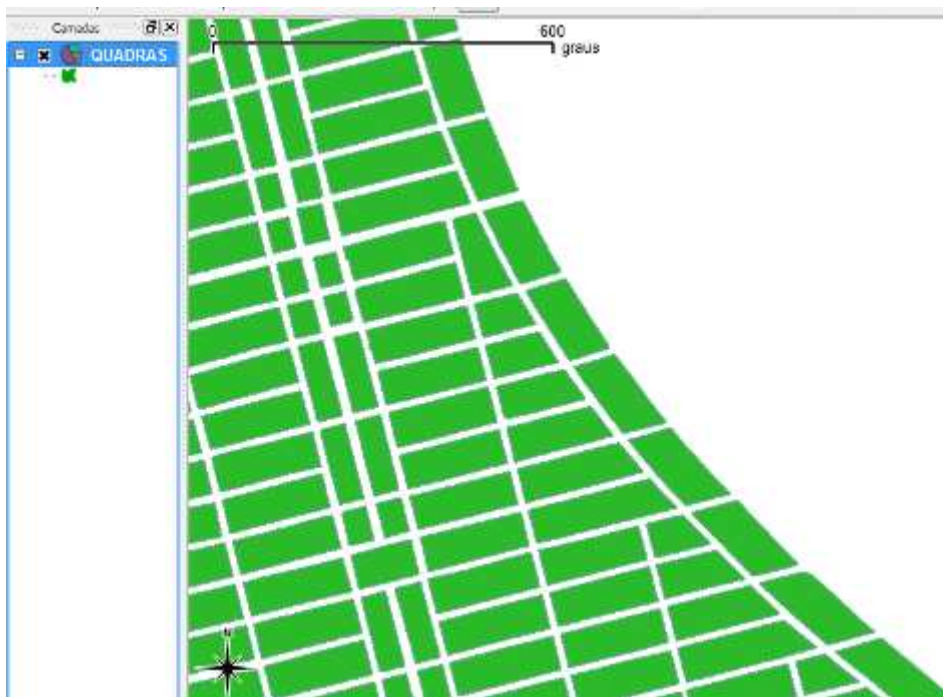


Fig. 1

Primeiramente, coloque o *layer* em modo de edição (Fig. 2).

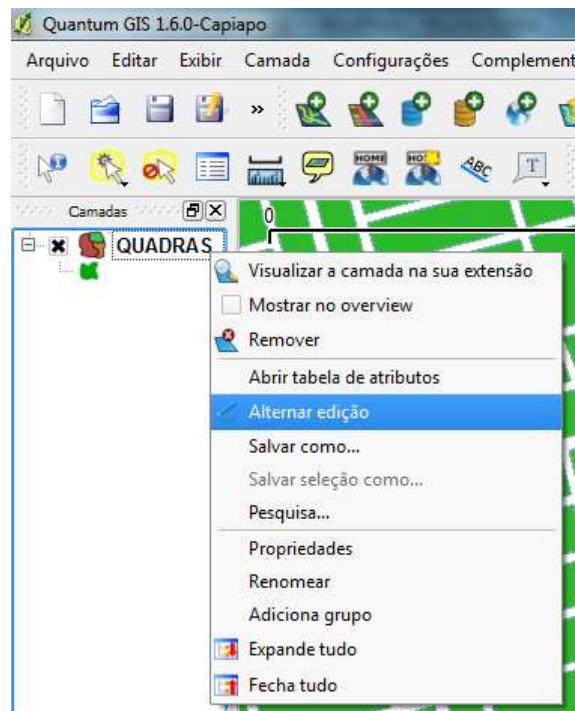


Fig. 2

Agora nosso dado está pronto para ser editado para configuração do *hyperlink*.
Crie e alimente um **novo campo** na tabela de atributos.

Para isso escolha a opção “Abrir Tabela de Atributos”.

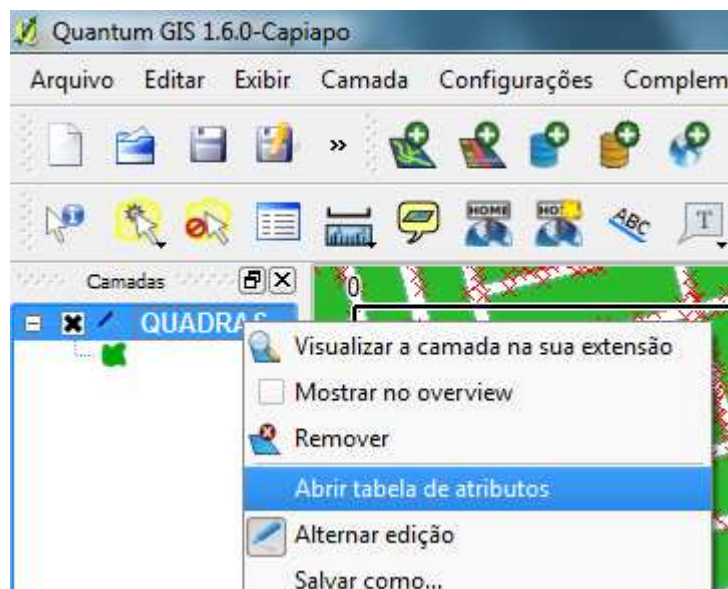



Fig. 3

Use o ícone  para criar o novo campo. Configure a criação dessa nova coluna como na imagem abaixo.

O nome da coluna pode ser qualquer um de sua escolha. Já o campo comentário é opcional.

Esteja atento quanto a escolha do tipo correto de dado, neste caso *string*. O limite da largura é **255 caracteres**. Em seguida, clique em “Ok”.

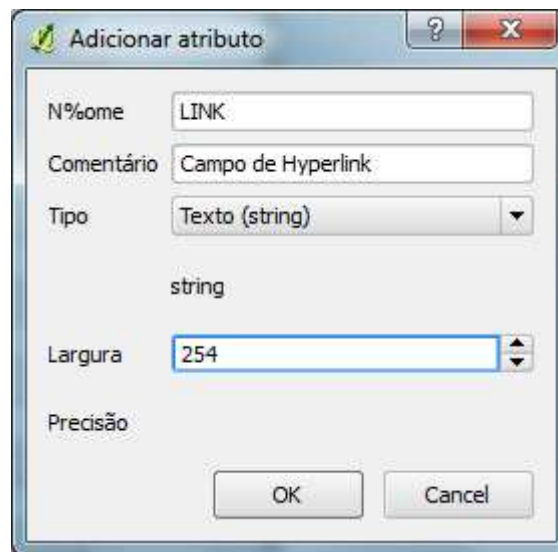


Fig. 4

Preencha este campo com o caminho até o arquivo da imagem. Tenha certeza de que está colocando o dado correto para a feição desejada.

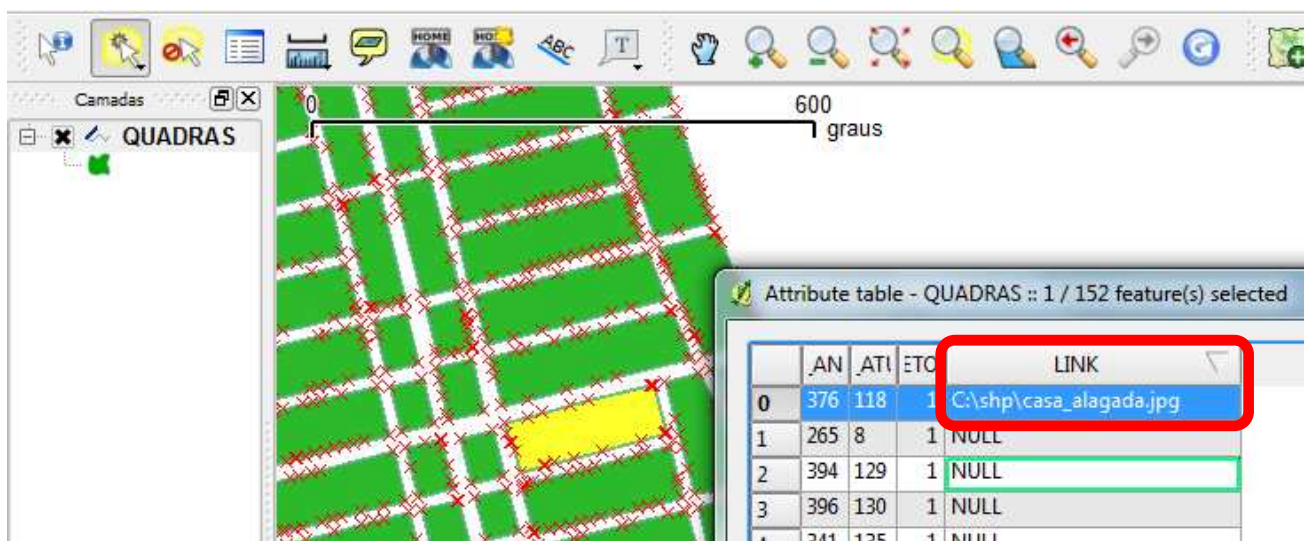



Fig. 5

Para consultar o resultado desta operação, use a Ferramenta de eventos ID e eVis, através do ícone  ou pelo menu:

Complementos → eVis → Ferramenta de evento ID eVis

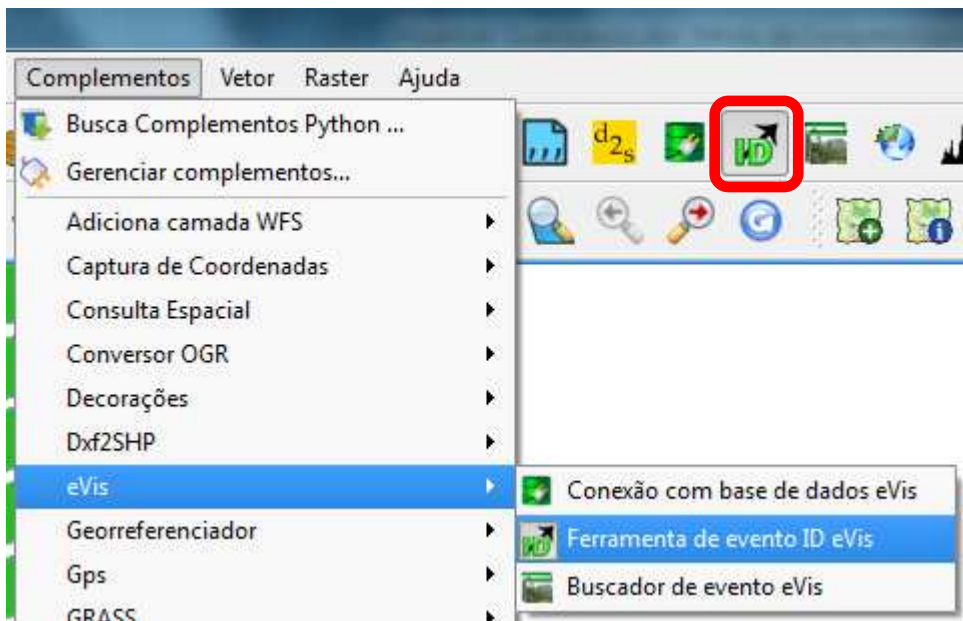
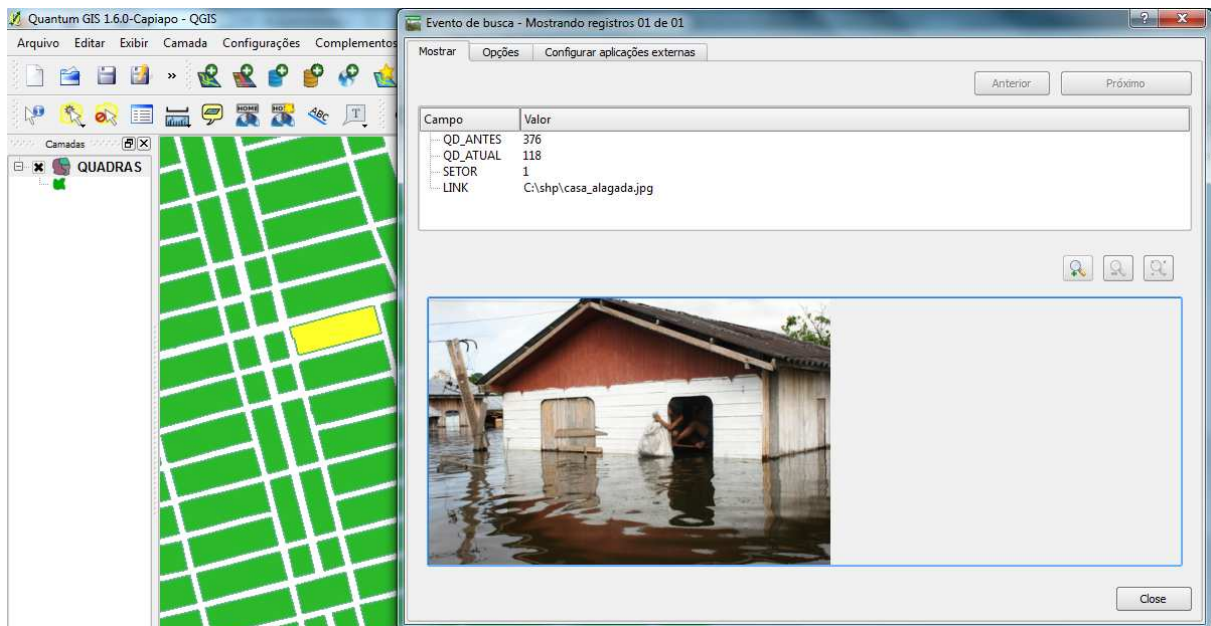


Fig. 6

Em seguida, clique sobre a entidade que possui o atributo a ser consultado, no caso, o lote que está associado com a imagem que queremos visualizar.



OBSERVAÇÕES IMPORTANTES

É também possível criar o hyperlink de forma que seja abertos ou executados arquivos por outros aplicativos. A explicação deste procedimento ficará para um tutorial futuro.

Caso você tenha alguma dúvida, elogio, crítica ou sugestão, fique à vontade para enviar um e-mail para anderson@clickgeo.com.br.

Procure no *site* do **ClickGeo** (www.clickgeo.com.br) e no Blog **Anderson Medeiros** (<http://andersonmedeiros.wordpress.com/>) outros tutoriais relacionados com o **Quantum GIS** bem como sobre outros *softwares* de SIG e assim por diante.

Espero que este tutorial como os demais já publicados possam servir para disseminação de conhecimento, o qual não deve ser escondido, mas compartilhado.

© *Anderson Medeiros 2010*