

# CONVERSÃO DE GEOMETRIAS NO KOSMO 2.0

## INTRODUÇÃO

Este tutorial faz parte de uma série sobre as funcionalidades do **Kosmo GIS 2.0**. Desta vez vamos aprender como realizar a conversão entre geometrias, mais especificamente a transformação de polígono para linha e de linha para polígono, um procedimento bastante útil em atividades de edição de base cartográfica.

Ao fim deste material você encontrará a indicação dos *links* para baixar os dados utilizados e obter mais informações úteis.

## CONVERSÃO POLÍGONO PARA LINHA

Vamos converter, neste primeiro momento, um arquivo *shapefile* do tipo polígono que representa um terreno (Fig. 1).

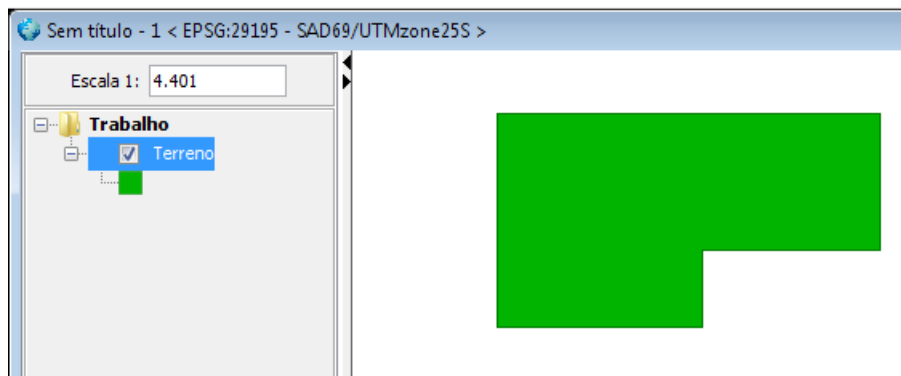


Fig. 1

Acesse o Menu (Fig. 2):

**Ferramentas** → **Conversão** → **Obter linhas a partir de polígonos**.

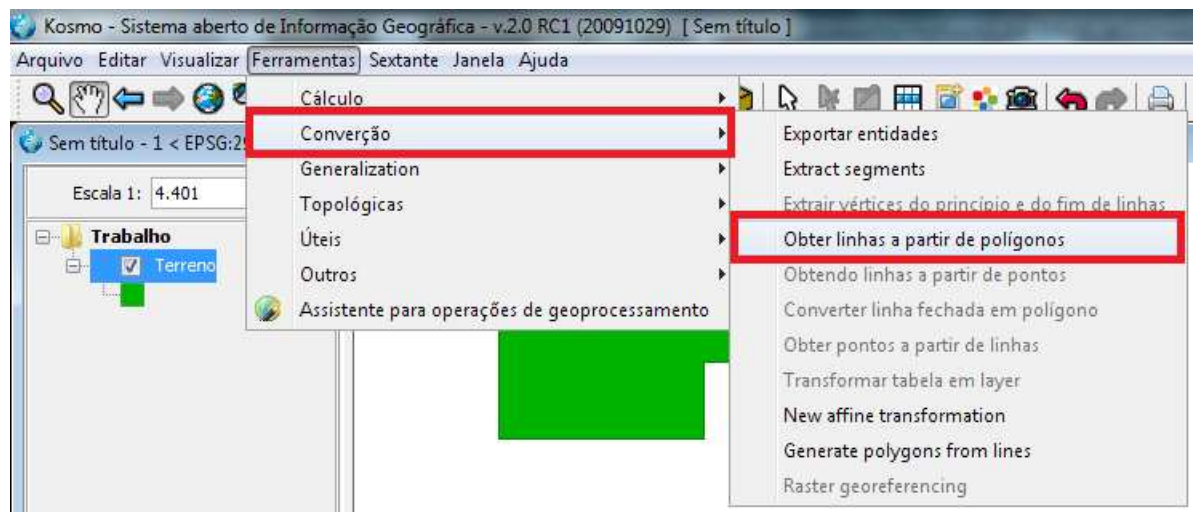
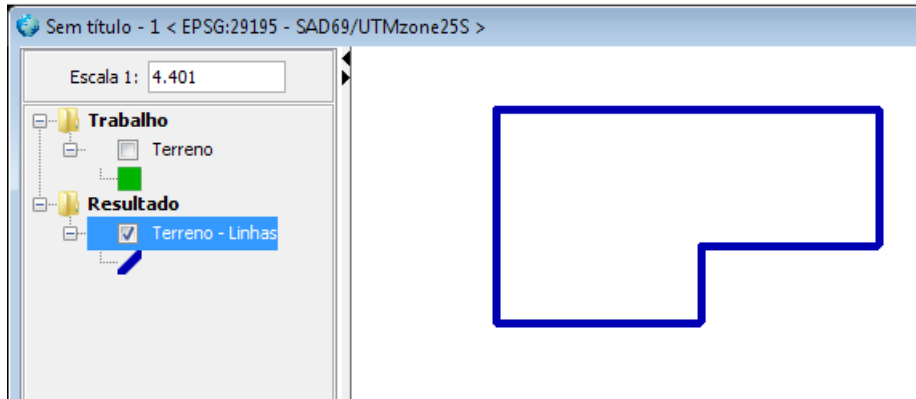


Fig. 2

Escolhendo esta opção, o **Kosmo** perguntará se você deseja salvar os dados permanentemente. Se for o caso, escolha “Sim” e indique o diretório e nome do arquivo que será salvo. A figura abaixo (Fig. 3) ilustra o resultado obtido.



**Fig. 3**

## CONVERSÃO LINHA PARA POLÍGONO

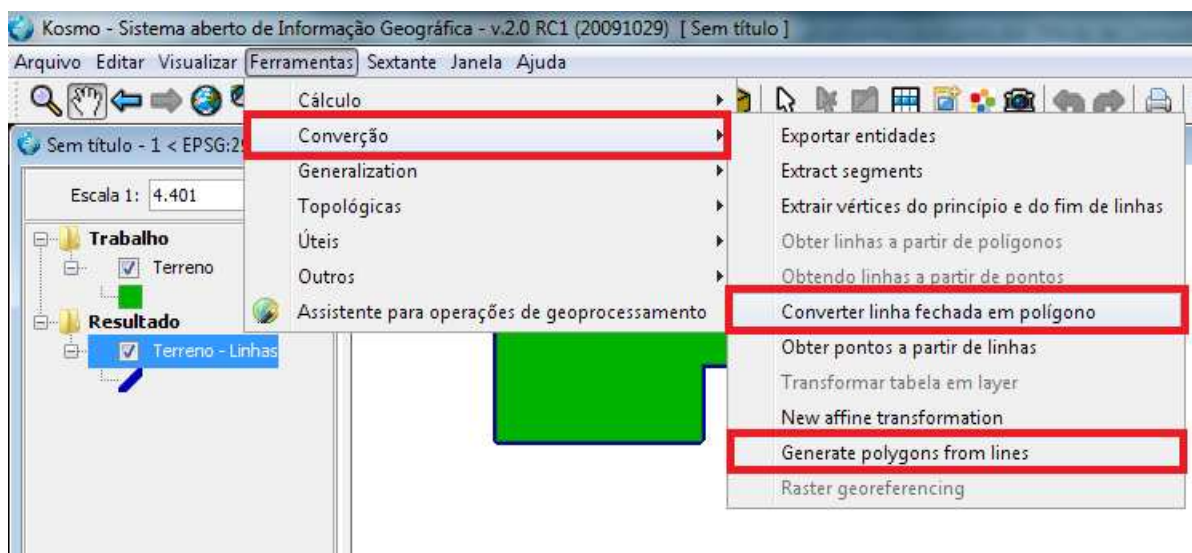
Vejam agora o procedimento inverso, ou seja, a conversão de um vetor do tipo linha para a geometria poligonal.

Para este exemplo, vamos aproveitar o *shapefile* gerado no exercício do tópico anterior.

Acesse um dos dois Menus ilustrados (Fig. 4):

**Ferramentas → Conversão → Converter linha fechada em polígono**

**Ferramentas → Conversão → Gerar Polígono a partir de linhas**



**Fig. 4**

A primeira das opções é para os casos onde sua linha está fechada, já a segunda é utilizada onde a linha está separada em segmentos.

A janela aberta após a escolha da opção mais adequada para seu caso é bem intuitiva. Selecione a configuração desejada para que o Kosmo gere o polígono.

## OBSERVAÇÕES IMPORTANTES

Em ambos os casos, você tem várias opções de formatos nos quais salvar o resultado da conversão, por exemplo: *shapefile*, DXF, KML e GML, além de armazenar o resultado na forma de uma tabela em um banco de dados.

Caso você tenha alguma dúvida, elogio, crítica ou sugestão, fique à vontade para enviar um e-mail para [anderson@clickgeo.com.br](mailto:anderson@clickgeo.com.br).

**Links:** Visite os endereços abaixo para fazer os *downloads* relacionados com este tutorial e/ou obter mais informações sobre o Kosmo GIS

- **Shapefile do Terreno (Polígono):**

<<https://sites.google.com/site/clickgeo/arquivos/terreno.zip>>

- **Informações sobre Treinamento sobre uso do Kosmo GIS:**

<<http://andersonmedeiros.wordpress.com/treinamentos/>>

- **Outros Tutoriais sobre o Kosmo GIS:**

<<http://www.clickgeo.com.br/kosmo.php>>

- **Matérias sobre o Kosmo GIS:**

< <http://andersonmedeiros.wordpress.com/category/kosmo/>>

Procure no *site* do **ClickGeo** ([www.clickgeo.com.br](http://www.clickgeo.com.br)) e no Blog **Anderson Medeiros** (<http://andersonmedeiros.wordpress.com/>) outros tutoriais relacionados com o **Kosmo** bem como sobre outros *softwares* de SIG e assim por diante.

Espero que este tutorial como os demais já publicados possam servir para disseminação de conhecimento, o qual não deve ser escondido, mas compartilhado.

© *Anderson Medeiros 2010*